

# FILTRE VEINE CAVE ALN



## Voie jugulaire - brachiale

1

Prendre le **Porte Filtre adaptateur**



2

Retirer le **Dilatateur**  
Visser le bout de l'adaptateur dans l'embase de la **Gaine d'Introduction**



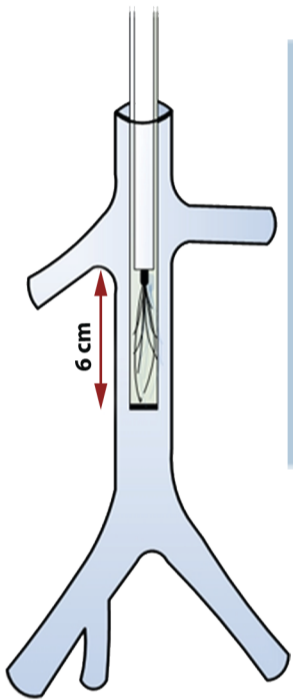
3

Pousser à fond le filtre dans la **Gaine d'Introduction**.  
Retirer le **Porte Filtre** vide.



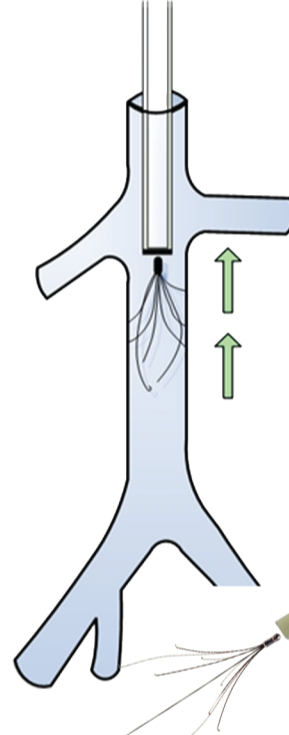
4

Descendre le filtre avec le **Cathéter Pousoir**. Amener le repère noir du poussoir au niveau de l'embase de la **Gaine d'Introduction**. Positionner la bague radio-opaque de la **Gaine d'Introduction 7F** environ 6 cm sous la veine rénale la plus basse *si les contrôles préalables confirment une implantation possible sous la veine rénale la plus basse* (tête du filtre sous la veine rénale la plus basse)



5

Faire coulisser la **Gaine d'Introduction** sur le **Cathéter Pousoir** d'un mouvement lent de retrait vers le haut jusqu'à libération du filtre (environ 5,5 cm)  
Ne pas pousser sur le **Cathéter Pousoir** et le retirer dès que le filtre est relâché  
Effectuer une cavographie de contrôle



## Voie fémorale - poplitée

1

Prendre le **Porte Filtre adaptateur**



2

Retirer le **Dilatateur**  
Visser le bout de l'adaptateur dans l'embase de la **Gaine d'Introduction**



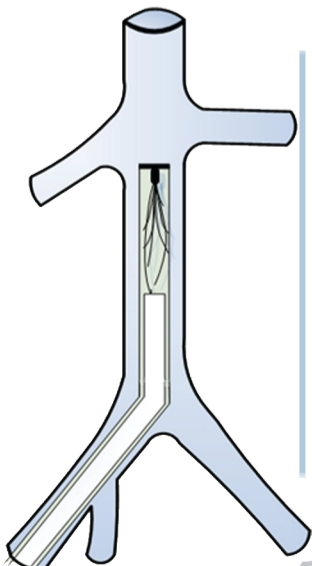
3

Pousser à fond le filtre dans la **Gaine d'Introduction**  
Retirer le **Porte Filtre** vide.



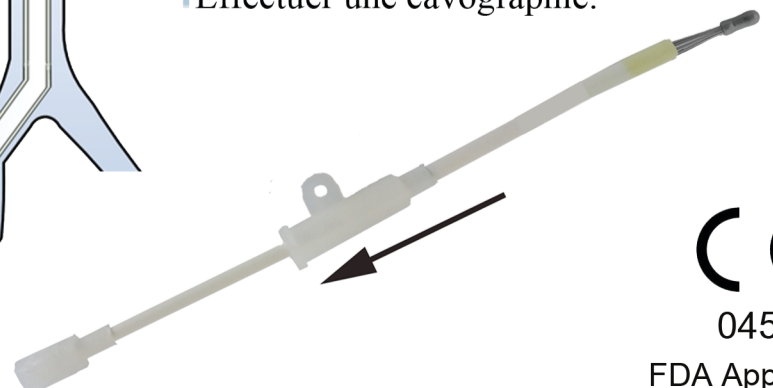
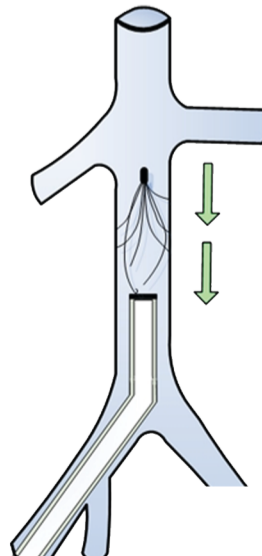
4

Descendre le filtre avec le **Cathéter Pousoir**. Amener le repère noir du poussoir au niveau de l'embase de la **Gaine d'Introduction**. Positionner la bague radio-opaque de la **Gaine d'Introduction 7F** sous la veine rénale la plus basse *si les contrôles préalables confirment une implantation possible sous la veine rénale la plus basse* (tête du filtre sous la veine rénale la plus basse)



5

Faire coulisser la **Gaine d'Introduction** sur le **Cathéter Pousoir** d'un mouvement lent de retrait vers le bas jusqu'à libération du filtre (environ 5,5 cm)  
Ne pas pousser le **Cathéter Pousoir** et le retirer dès que le filtre est relâché  
Effectuer une cavographie.



# Procédure d'implantation

Se référer à la notice d'utilisation pour plus d'informations.

Ce dispositif médical est un produit de santé réglementé qui porte, au titre de cette réglementation, le marquage CE»

Octobre 2013



0459

FDA Approval