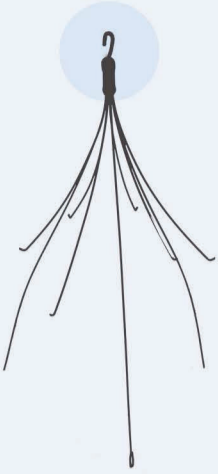


New

FILTRE VEINE CAVE AVEC CROCHET



Voie jugulaire - brachiale

1 → 2 → 3

1 Prendre le **Porte Filtre adaptateur**



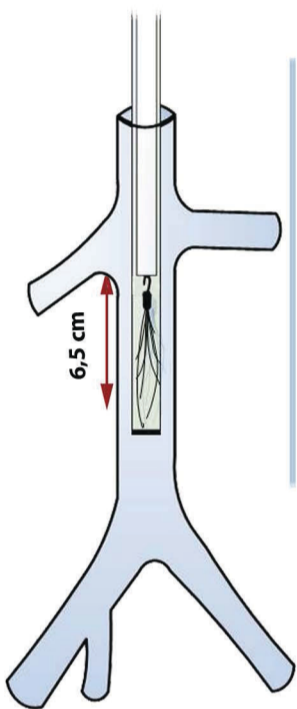
Retirer le **Dilatateur**
Visser le bout de l'adaptateur dans l'embase de la **Gaine d'Introduction**



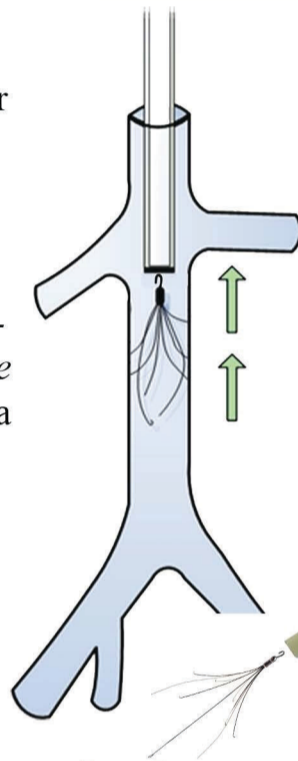
3 Pousser à fond le filtre dans la **Gaine d'Introduction**.
Retirer le **Porte Filtre** vide.



4



Descendre le filtre avec le **Cathéter Pousoir**. Amener le repère noir du pousoir au niveau de l'embase de la **Gaine d'Introduction**. Positionner la bague radio-opaque de la **Gaine d'Introduction 7F** environ 6,5 cm sous la veine rénale la plus basse *si les contrôles préalables confirment une implantation possible sous la veine rénale la plus basse* (crochet du filtre sous la veine rénale la plus basse)



5 Faire coulisser la **Gaine d'Introduction** sur le **Cathéter Pousoir** d'un mouvement lent de retrait vers le haut jusqu'à libération du filtre (environ 6 cm)
Ne pas pousser sur le **Cathéter Pousoir** et le retirer dès que le filtre est relâché
Effectuer une cavographie de contrôle

Voie fémorale - Poplitée

1 → 2 → 3

1 Prendre le **Porte Filtre adaptateur**



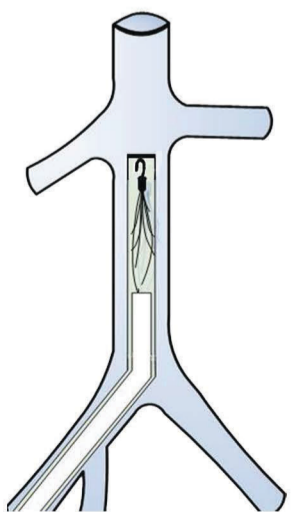
Retirer le **Dilatateur**
Visser le bout de l'adaptateur dans l'embase de la **Gaine d'Introduction**



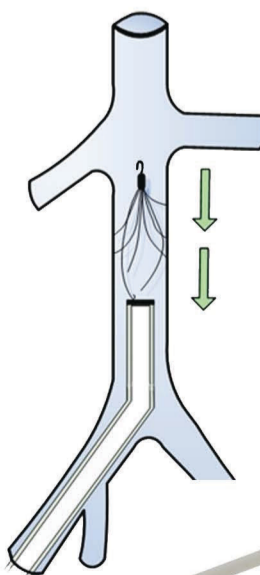
3 Pousser à fond le filtre dans la **Gaine d'Introduction**
Retirer le **Porte Filtre** vide.



4



Descendre le filtre avec le **Cathéter Pousoir**. Amener le repère noir du pousoir au niveau de l'embase de la **Gaine d'Introduction**. Positionner la bague radio-opaque de la **Gaine d'Introduction 7F** sous la veine rénale la plus basse *si les contrôles préalables confirment une implantation possible sous la veine rénale la plus basse* (crochet du filtre sous la veine rénale la plus basse)



5 Faire coulisser la **Gaine d'Introduction** sur le **Cathéter Pousoir** d'un mouvement lent de retrait vers le bas jusqu'à libération du filtre (environ 6 cm)
Ne pas pousser le **Cathéter Pousoir** et le retirer dès que le filtre est relâché
Effectuer une cavographie de contrôle.



0459

FDA Approval

Implantation procedure

Se référer à la notice d'utilisation pour plus d'informations.

Ce dispositif médical est un produit de santé réglementé qui porte, au titre de cette réglementation, le marquage CE»

Octobre 2013